

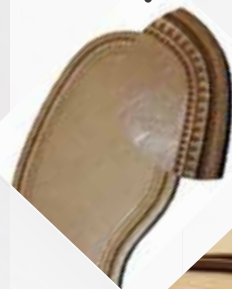
H3000

INCENATRICI - DECORATIVI

GROOVING - DECORATIVE MACHINE



Candino e rotellatura
Trim and groove blade



Incena
Groove



Incena rovesciata
Upside down groove



DESCRIZIONE

Progettata per permettere di lavorare qualsiasi tipo di suola, sia con lavorazioni pesanti quali increna con canalino su soles da uomo, sia con decorazioni sulle più minute ed appuntite soles da donna.

Il tutto si ottiene con una semplice operazione di sostituzione del blocco trasportatore, a seconda del tipo di suola da lavorare. Inoltre, i trasportatori posteriori sono tutti regolabili micro- metricamente in altezza, per potersi adattare ai vari spessori di suola. La macchina è accessoriata con la regolazione elettronica della velocità che ne permette il rallentamento in prossimità della punta e l'aumento in prossimità dei lati della suola. La macchina può essere equipaggiata con numerosi accessori e dispositivi, che la rendono estremamente funzionale ed interessante per le varie opportunità che offre.

La H3000 si divide per gli accessori forniti in 3 versioni:

H3000B

- nr. 1 testina a scelta per eseguire increne e canalini o ornature (S117 o H00A)
- nr. 1 blocco trasporto suola a scelta tra i diametri 20 – 32 – 44 mm

H3000

- nr. 1 testina per increne S117
- nr. 1 testina per ornature H00A
- nr. 1 blocco trasporto suola a scelta tra i diametri 20 – 32 – 44 mm
- nr. 1 dispositivo per arresto automatico , lavorazione mezza suola ALP

H 3000 SPECIAL

- nr. 1 testina per increne S117
- nr. 1 testina per ornature H00A
- nr. 1 blocco trasporto suola a scelta tra i diametri 20 mm
- nr. 1 blocco trasporto suola a scelta tra i diametri 32 mm
- nr. 1 blocco trasporto suola a scelta tra i diametri 44 mm
- nr. 1 dispositivo per arresto automatico , lavorazione mezza suola ALP
- nr. 1 dispositivo per marcare stelle/asterischi ornamentali a inizio e fine lavorazione
- nr. 1 dispositivo per marcatura con nastro per ornatura a colori DMO – M

In "opzione" con supplemento di prezzo è possibile ordinare qualsiasi modello con il dispositivo che permette di realizzare canalino su materiali gommosi denominato TCR.

DATI TECNICI

DIMENSIONI	900x900 - h 1.650 mm
PESO	Kg 260
PRESSIONE PNEUMATICA	3.5 Bar
LUBRIFICAZIONE	Riduttore trasporto e testa vibrazione a bagno d'olio

Le illustrazioni sono dimostrative e possono cambiare a seconda delle esigenze del costruttore.

DESCRIPTION

Designed to work on every type of soles, allowing either heavy processing such as grooving by a blade on man soles or decorations on the thinner and sharp-tip woman soles.

This is possible by changing the conveyor group in order to fit the right kind of sole to process.

Furthermore, the height of the rear conveyors is adjustable to allow the machine to adapt itself to different sole thicknesses.

It's also possible to adjust the speed by means of an electronic control in order to slow down just around the tip, or speed up on the sides.

The machine may be equipped with many accessories and devices which make it really useful and versatile.

H3000B

- nr. 1 groove blade or trim head (S117 o H00A)
- nr. 1 conveyor group available in the following diameters: 20 – 32 – 44 mm

H3000

- nr. 1 Groove head S117
- nr. 1 trim head H00A
- nr. 1 conveyor group available in the following diameters : 20 – 32 – 44 mm
- nr. 1 automatic stop device , half-sole processing ALP

H 3000 SPECIAL

- nr. 1 Groove head S117
- nr. 1 trim head H00A
- nr. 1 conveyor group diameter: 20mm
- nr. 1 conveyor group diameter : 32mm
- nr. 1 conveyor group diameter : 44mm
- nr. 1 automatic stop device , half-sole processing ALP
- nr. 1 device for marking decorating stars before or after the processing
- nr. 1 coloured ribbon marking device DMO – M

Each model is also available (by an additional charge) with a device called TCR which allows to make the groove processing on rubber materials.

TECHNICAL SPECS

DIMENSIONS	900x900 - h 1.650 mm
WEIGHT	Kg 260
PNEUMATIC PRESSURE	3.5 Bar
LUBRIFICATION	Transport reduction gear and vibrating head in oil bath

The illustrations are demonstrative and may change depending on the manufacturer's requirements.

